



HYGIENELÖSUNGEN FÜR PFLEGEEINRICHTUNGEN



VERTRAUEN - HYGIENE - SICHERHEIT - EFFIZIENZ



ECOLAB[®]

Everywhere It Matters.[™]

Unser maßgeschneidertes Programm für Pflegeeinrichtungen ermöglicht höchste Hygienestandards sowie Compliance und schafft Vertrauen und Gewissheit für Bewohner und ihre Familien. Unser ganzheitlicher Ansatz umfasst Produkte mit nachgewiesener Wirksamkeit, innovative Dosiersysteme sowie regelmäßigen Service und umfassende Mitarbeiterschulungen.



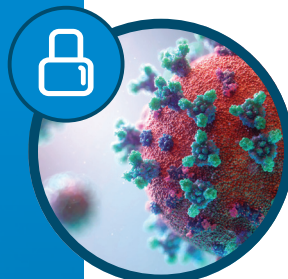
**EINBLICKE:
DER MENSCH
IM MITTELPUNKT**

3



**EINBLICKE:
IHRE
EINRICHTUNG**

4



**EINBLICKE:
BESONDERE
MASSNAHMEN**

6



**IHR PARTNER
FÜR HYGIENE**

13



**LÖSUNGEN
VON ECOLAB**

14



**DER ECOLAB
UNTERSCHIED**

36



VERTRAUEN UND GEWISSHEIT SCHAFFEN FÜR BEWOHNER, IHRE FAMILIEN UND IHRE MITARBEITER

EFFEKTIVE SCHRITTE ZUR SICHERSTELLUNG DER SICHERHEIT IN IHRER EINRICHTUNG

Sicherheit geht vor - wie oft haben wir das schon gehört?

Wir verstehen, dass Hygiene und Sicherheit in einer Pflegeeinrichtung mit einem umfassenden Engagement für den Schutz der Bewohner einhergehen, die spezielle Bedürfnisse haben. Sie müssen ein Umfeld schaffen, in dem Risiken durch ein zuverlässiges Hygieneprogramm auf ein Minimum beschränkt werden - damit Sie sich auf das Wohlergehen Ihrer Bewohner und Mitarbeiter konzentrieren können.

Dafür sind Sie auf einen Partner angewiesen, der auf Ihre besonderen Anforderungen eingeht und Ihnen Möglichkeiten aufzeigen kann, wie Sie Ihre Abläufe optimieren und höchste Hygienestandards sicherstellen können.

WIE FÜHLEN SICH IHRE BEWOHNER UND IHRE FAMILIEN?

Bewohner und ihre Familien können sich heute zwischen vielen Einrichtungen entscheiden. Ein wichtiger Faktor bei dieser Entscheidung ist das Vertrauen in die Sicherheit und das Wohlbefinden ihrer Angehörigen. Untersuchungen von IPSOS zufolge sind die wichtigsten Entscheidungsfaktoren für die Auswahl einer Pflegeeinrichtung, dass sich diese in der Nähe befindet, ein gutes Gesamtbild vermittelt, sie sauber und einladend ist sowie über umfassende Einrichtungen und freundliches Personal verfügt.

Die Hygiene wird als zweitwichtigster Faktor bei der Wahl einer Pflegeeinrichtung betrachtet.



EINBLICKE: IHRE EINRICHTUNG

WAS SIND DIE TYPISCHEN HERAUSFORDERUNGEN EINER PFLEGEEINRICHTUNG?

HYGIENE, DIE VERTRAUEN WECKT

Ein umfassendes Reinigungsprogramm, das zur Kontrolle von Kontamination und Infektionen sowie zum Schutz Ihrer Bewohner und Mitarbeiter beiträgt. Dieses muss einfach und effizient sein.

EFFIZIENTE ABLÄUFE UND GESAMTKOSTEN

Pflegeeinrichtungen stehen heute mehr denn je unter dem Druck, höchste Hygienestandards zu möglichst niedrigen Gesamtkosten sicherzustellen. Mit der Umsetzung eines Programms, das den Wasserverbrauch, die Energie- und Personalkosten sowie den Wartungsaufwand Ihrer Einrichtung reduziert, können Sie Ihre Gesamtkosten senken.

LEBEN UND ARBEITEN IN SICHERHEIT

Hervorragende Hygienestandards müssen für alle sichtbar sein, wenn Sie das Vertrauen in Ihre Einrichtung stärken möchten. Setzen Sie auf Lösungen, die bereits in einem Schritt optimale Ergebnisse liefern, und sorgen Sie so für umfassende Hygiene und effizienteres Arbeiten. Weitere Sicherheitsfaktoren umfassen die korrekte Verwendung von persönlicher Schutzausrüstung, Mitarbeiterschulungen und die Unterstützung durch einen Partner, der Sie aus der Ferne oder vor Ort betreuen kann und dabei durch Anwendung von Best Practices für Sicherheit sorgt.

WAHL DES RICHTIGEN PRODUKTS

Reinigungsprodukte müssen in der Lage sein, optimale Hygienestandards sicherzustellen, ohne Ihre Einrichtungen zu beschädigen. Aggressive Produkte, die in falschen Konzentrationen eingesetzt werden, mögen hartnäckigen Schmutz zwar oberflächlich entfernen. Sie können aber auch Oberflächen beschädigen und zu mikroskopisch kleinen Hohlräumen führen, die einen idealen Nährboden für unerwünschte Mikroorganismen bieten.

BESEITIGUNG UNANGENEHMER GERÜCHE

Unangenehme Gerüche können sich auf das Wohlbefinden Ihrer Bewohner und Mitarbeiter auswirken und den Eindruck von Besuchern hinsichtlich der Hygiene in Ihrer Einrichtung beeinflussen. Daher ist es wichtig, dass unangenehme Gerüche im Rahmen Ihres Hygieneprogramms zuverlässig beseitigt werden.

NACHHALTIGKEIT

Wir alle tragen die Verantwortung dafür, an die Zukunft zu denken und unseren Planeten für kommende Generationen zu bewahren. Laut einer Studie der Vereinten Nationen wird der Bedarf der Weltbevölkerung an sauberem Wasser, sicheren Nahrungsmitteln und ausreichend Energie bis 2030 deutlich steigen:



40 % mehr
WASSER



35 % mehr
NAHRUNGSMITTEL



30 % mehr
ENERGIE

Die Auswahl von Produkten und Systemen, die unsere wertvollen Ressourcen schonen und negative Auswirkungen minimieren, hat daher dringende Priorität.



EINBLICKE: BESONDERE MASSNAHMEN

BESONDERE MASSNAHMEN IM ZUGE VON COVID-19?

Je nach Standort Ihrer Einrichtung und der Art der angebotenen Pflege befinden Sie sich wahrscheinlich in verschiedenen Phasen bei der Fortsetzung oder Wiederaufnahme der wichtigsten Bereiche Ihres Betriebs, wie dem Empfang von Besuchern oder der Bereitstellung von Speisen.

Unabhängig davon ist eines sicher: Die Anforderungen an Sie und Ihre Teams zur Schaffung eines sauberen und gesunden Umfelds haben sich verändert und erfordern besondere Maßnahmen.

SERVICE UND ISOLIERUNG

- Sie müssen das Risiko einer Verbreitung von COVID-19 in Ihrer Einrichtung reduzieren. Dies erfordert ein genaues Abwägen zwischen sozialer Interaktion und Sicherheit, wenn wichtige Lieferanten und Anbieter Ihre Einrichtung besuchen, um essentielle Dienstleistungen zu erbringen.
- Mögliche Maßnahmen umfassen Online-Gespräche, Servicebesuche per Video oder Besuche im Freien unter Einhaltung der Abstandsregeln.

SICHTBARE SICHERHEIT UND SAUBERKEIT

- Die Umsetzung geeigneter Hygienemaßnahmen reicht derzeit nicht aus. Zur Stärkung des Vertrauens und zur Förderung eines Gefühls der Sicherheit müssen sich Bewohner, ihre Familien und Ihre Mitarbeiter selbst von deren Umsetzung überzeugen können.
- Passen Sie beispielsweise Arbeitsverfahren und Arbeitszeiten an, um Reinigungsmaßnahmen während des Tages häufiger und sichtbarer durchzuführen.
- Sichtbare Aushänge mit Verweis auf die Reinigungsverfahren und Checklisten, die Auskunft über die Häufigkeit und Wirksamkeit der Reinigung geben, können ebenfalls nützlich sein.
- Es ist wichtiger denn je, dass sich Ihre Mitarbeiter der Auswirkungen ihrer Reinigungsaufgaben bewusst sind und diese gegenüber Bewohnern und Besuchern optimal kommunizieren.

MITARBEITERSCHULUNG UND PERSONALKOSTEN

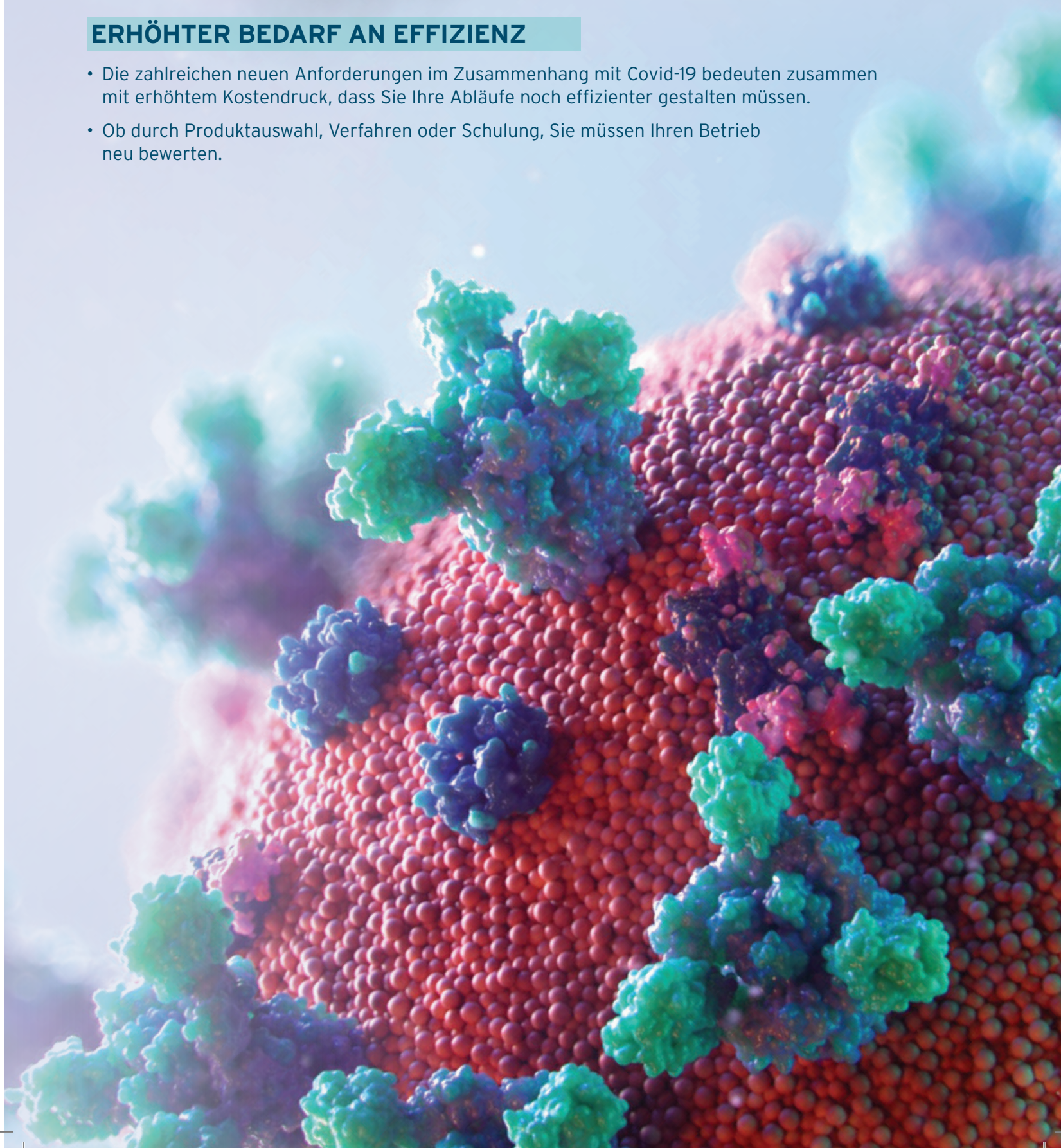
- Ob Sie über ein erfahrenes Team oder neue Mitarbeiter verfügen, die Veränderungen im Zuge von Covid-19 Stellen Ihr Team vor neue Herausforderungen. Sie erfordern möglicherweise eine zusätzliche Schulung zur Desinfektion neuer Bereiche und berührungsintensiver Objekte, die eventuell häufiger oder auch zu anderen Tageszeiten gereinigt werden müssen.
- Sie müssen eventuell auch mit erhöhten Personalkosten rechnen, um Mitarbeiter zu gewinnen und zu halten.
- Eine umfassende Schulung Ihrer Teams in den korrekten und konformen Verfahren nimmt daher einen wichtigen Stellenwert ein.

LIEFERSERVICE UND BESCHRÄNKTES SPEISEANGEBOT

- Auch wenn Sie Ihre Speiseräume geöffnet haben, haben sich die Abläufe wahrscheinlich drastisch geändert. Sie bieten vielleicht andere Speisen an und mussten ganz sicher Anpassungen zur Einhaltung der Abstandsregeln und.
- Sie haben Ihr Angebot möglicherweise auch auf einen Lieferservice umgestellt, um Bewohnern Mahlzeiten auf ihr Zimmer zu liefern, was für Ihre Einrichtung gegebenenfalls völlig neu ist.

ERHÖHTER BEDARF AN EFFIZIENZ

- Die zahlreichen neuen Anforderungen im Zusammenhang mit Covid-19 bedeuten zusammen mit erhöhtem Kostendruck, dass Sie Ihre Abläufe noch effizienter gestalten müssen.
- Ob durch Produktauswahl, Verfahren oder Schulung, Sie müssen Ihren Betrieb neu bewerten.



EINBLICKE: BESONDERE MASSNAHMEN

RISIKOFAKTOREN VERSTEHEN

INFEKTION MIT CORONAVIRUS



MITARBEITER



GÄSTE

AUSBREITUNG DES CORONAVIRUS



DURCH
TRÖPFCHENINFEKTION
BEIM HUSTEN,
NIESEN ODER
SPRECHEN



DURCH
BERÜHREN
MIT VIREN
BEHAFTETER
GEGENSTÄNDE

- **Das Virus kann über Mitarbeiter, Bewohner oder Besucher in Ihre Einrichtung gelangen.** Eine UCLA-Studie legt nahe, dass bei einer Einschränkung des Personenflusses zwischen Pflegeeinrichtungen eine Reduzierung der COVID-19-Infektionen in Pflegeeinrichtungen um 44 % hätte erreicht werden können.
- **Das Risiko einer COVID-19-Infektion wird bestehen bleiben, bis eine wirksame Impfung oder antivirale Behandlung allgemein verfügbar ist.**
- **Diese Tröpfchen können Oberflächen in der Umgebung kontaminieren und die Viruspartikel anschließend über Mund, Nase oder Augen auf andere Personen übertragen werden. Deshalb kommt dem Händewaschen eine ebenso wichtige Rolle zu.**
- **Wie Sie wahrscheinlich alle wissen, wird das Virus durch infektiöse Atemtröpfchen von Mensch zu Mensch übertragen. Daher ist das Tragen von Gesichtsmasken so wichtig und wird vom Europäischen Zentrum für die Prävention und die Kontrolle von Krankheiten (ECDC) empfohlen. Europäisches Zentrum für die Prävention und die Kontrolle von Krankheiten (ECDC).**



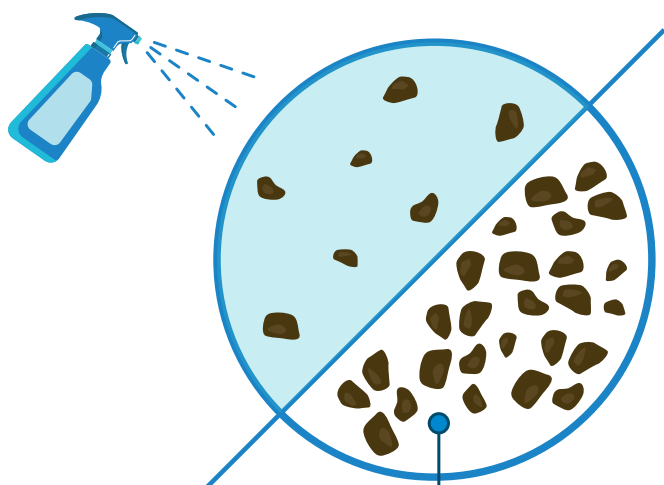


EINEN PLAN ZUM SCHUTZ DER MITARBEITER ERARBEITEN

- Ermitteln Sie, ob für jeden Bereich Ihrer Einrichtung während der normalen Arbeitszeit ausreichend geschulte Mitarbeiter zur Verfügung stehen. Erarbeiten Sie einen geeigneten Business-Continuity-Plan zur Aufrechterhaltung des Betriebs, wenn Personal fehlt.
- Schulen Sie die Mitarbeiter im Erkennen von COVID-19-Symptomen sowie in den Unterschieden zwischen einer Erkältung, einer saisonalen Grippe und COVID-19.
- Überwachen Sie die Gesundheit der Mitarbeiter genau und schicken Sie Mitarbeiter, die Symptome aufweisen, nach Hause (in Übereinstimmung mit den Richtlinien für einen Krankheitsfall des Unternehmens).
- Stellen Sie geeignete Hilfsmittel wie Papiertücher, Handwaschlotionen und Händedesinfektionsmittel bereit.
- Betonen Sie die Notwendigkeit, sich in häusliche Quarantäne zu begeben und ihren Arbeitgeber zu informieren, wenn sie Kontakt zu einem bestätigten COVID-19-Fall hatten.
- Weisen Sie erneut auf die Verfahren zur persönlichen Hygiene, Husten-Etikette und räumlichen Distanzierung hin (wie von den örtlichen und staatlichen Gesundheitsbehörden empfohlen).
- Stellen Sie die Desinfektion harter, nicht poröser Oberflächen gemäß der Angaben auf dem Produktetikett sicher.
- Informieren Sie sämtliche Mitarbeiter bezüglich des Status der Pandemie und der geeigneten Verfahren zur Infektionskontrolle.
- Erarbeiten Sie geeignete Richtlinien für den Schutz der Mitarbeiter und schulen Sie das gesamte Reinigungspersonal in der ordnungsgemäßen Verwendung von Produkten sowie dem richtigen Lesen von Sicherheitsdatenblättern (SDB).
- Sorgen Sie für eine ausreichende Lüftung von Räumen, um die Konzentration von virusbehafteten Partikeln zu reduzieren.

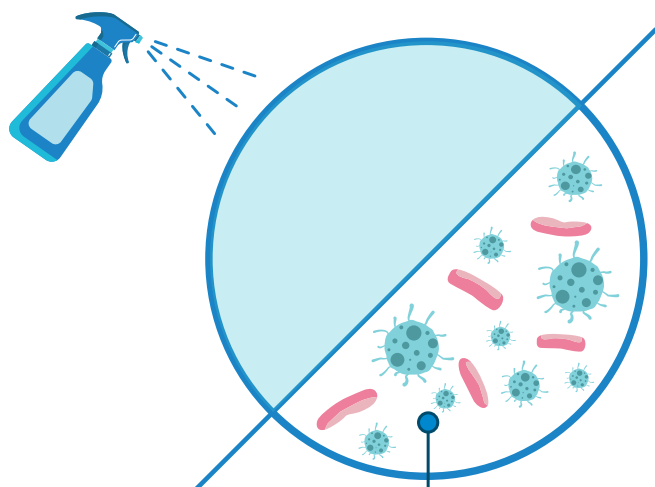
EINBLICKE: BESONDERE MASSNAHMEN

WAS IST DER UNTERSCHIED ZWISCHEN REINIGUNG UND DESINFEKTION?



REINIGUNG

ENTFERNT SCHMUTZ
von Oberflächen, tötet aber keine Mikroorganismen ab.

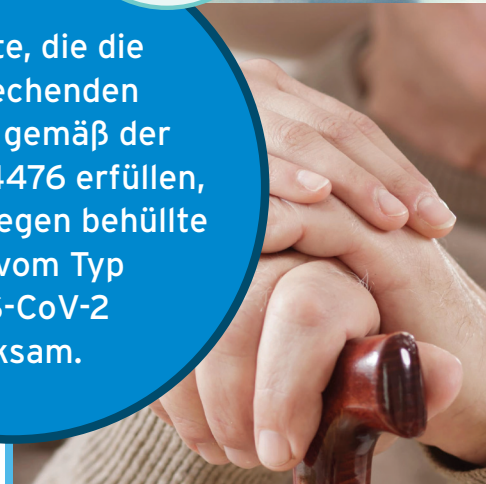


DESINFEKTION

VERNICHTET
oder inaktiviert **Bakterien**
UND VIREN dauerhaft.

JETZT
WIRKSAM
GEGEN
COVID-19

Produkte, die die entsprechenden Kriterien gemäß der Norm EN 14476 erfüllen, sind auch gegen behüllte Viren vom Typ SARS-CoV-2 wirksam.

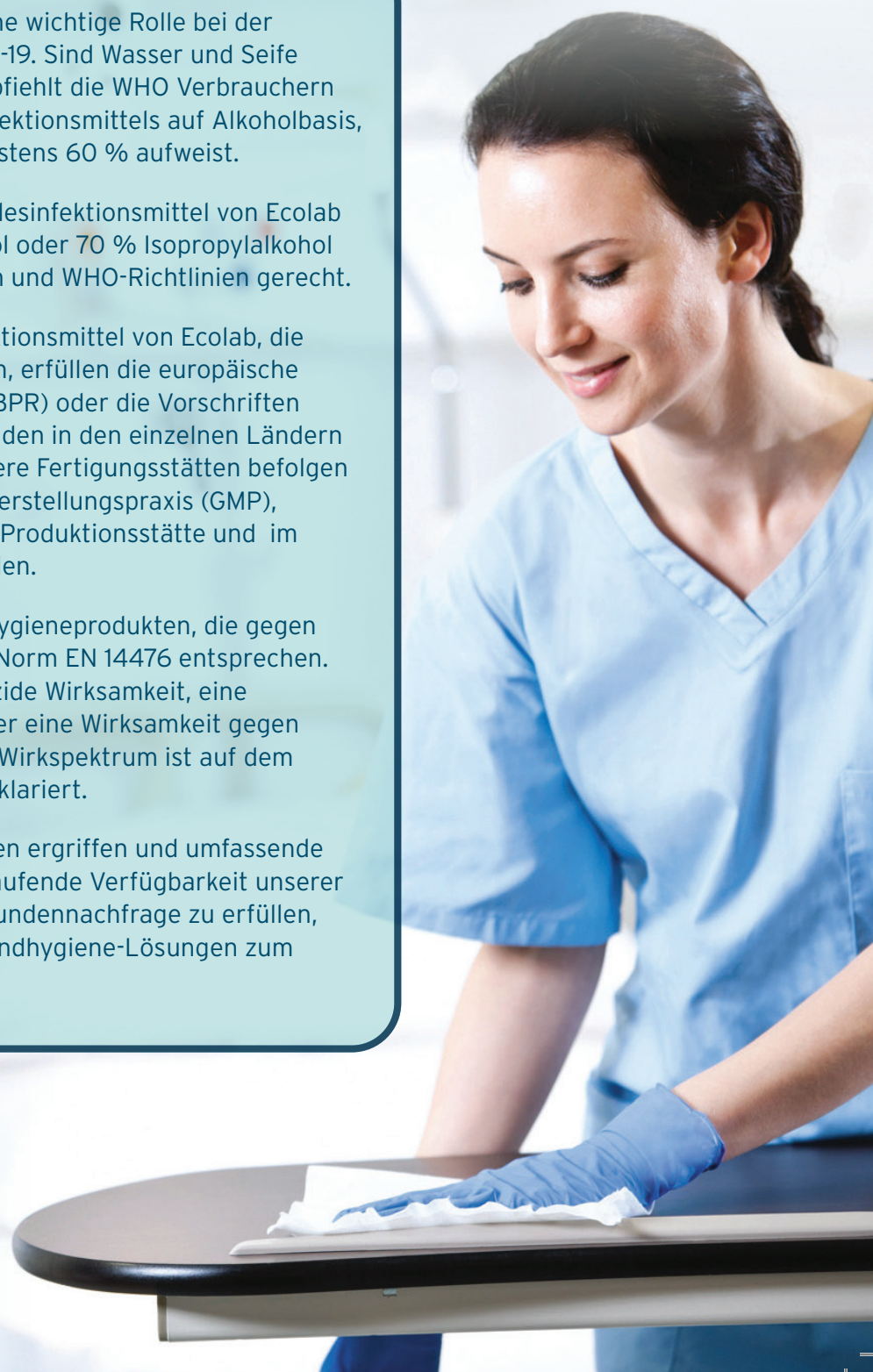


AUSWAHL VON PRODUKTEN, DIE ZUM SCHUTZ BEITRAGEN

Heute gilt mehr denn je: Saubere Hände sind sichere Hände. Nach Angaben der Weltgesundheitsorganisation und des Europäischen Zentrums für die Prävention und die Kontrolle von Krankheiten (ECDC) ist eine angemessene Handhygiene eine der wirksamsten Maßnahmen, um die Ausbreitung von Infektionskrankheiten wie COVID-19 zu verhindern.

Während sich Lieferketten und Branchen weltweit schnell auf den erhöhten Bedarf an Handhygiene-Lösungen während der COVID-19-Pandemie einstellen, stehen Produktqualität und Sicherheit für Kunden an erster Stelle.

- Umfassende Handhygiene spielt eine wichtige Rolle bei der angemessenen Reaktion auf COVID-19. Sind Wasser und Seife nicht ohne Weiteres verfügbar, empfiehlt die WHO Verbrauchern die Verwendung eines Händedesinfektionsmittels auf Alkoholbasis, das einen Alkoholgehalt von mindestens 60 % aufweist.
- Die meisten alkoholhaltigen Händedesinfektionsmittel von Ecolab enthalten mindestens 60 % Ethanol oder 70 % Isopropylalkohol (IPA) und werden so den nationalen und WHO-Richtlinien gerecht.
- Alle alkoholhaltigen Händedesinfektionsmittel von Ecolab, die innerhalb der EU vertrieben werden, erfüllen die europäische Verordnung für Biozid-Produkten (BPR) oder die Vorschriften für Medizinprodukte, abhängig von den in den einzelnen Ländern bestehenden Registrierungen. Unsere Fertigungsstätten befolgen zudem die Grundsätze der Guten Herstellungspraxis (GMP), um hohe Qualitätsstandards in der Produktionsstätte und im Herstellungsverfahren sicherzustellen.
- Ecolab bietet eine Reihe von Handhygieneprodukten, die gegen SARS-CoV-2 wirksam sind und der Norm EN 14476 entsprechen. Die Produkte bieten eine volle viruzide Wirksamkeit, eine begrenzte viruzide Wirksamkeit oder eine Wirksamkeit gegen behüllte Viren. Das entsprechende Wirkspektrum ist auf dem Etikett jedes Produkts eindeutig deklariert.
- Wir haben umfangreiche Maßnahmen ergriffen und umfassende Investitionen getätigt, um die fortlaufende Verfügbarkeit unserer Produkte sicherzustellen und die Kundennachfrage zu erfüllen, wenn es um dringend benötigte Handhygiene-Lösungen zum Kampf gegen COVID-19 geht.



EINBLICKE: BESONDERE MASSNAHMEN

AUSWAHL VON PRODUKTEN, DIE ZUM SCHUTZ BEITRAGEN

Die Forschung zeigt, dass Coronaviren bis zu 9 Tage auf Oberflächen und Objekten überleben können und dass sich zahlreiche Biozide für die wirksame Bekämpfung dieses Virus eignen.

Daher legt Ecolab in diesen außergewöhnlichen Zeiten Wert darauf, seinen Kunden zusätzlichen Schutz vor SARS-CoV-2 zu bieten und ihnen genaue Informationen zu nachweislich wirksamen Desinfektionsmitteln bereitzustellen.

Ecolab hat sich mit externen Laboren zusammengetan, um unseren Kunden dieses zusätzliche Maß an Sicherheit zu bieten. Dazu haben wir eine Vielzahl unserer in Europa erhältlichen Desinfektionsmittel erneut getestet, um die Wirksamkeit gegen Viren entsprechend der jeweiligen Kategorien zu bestätigen.

Die Ergebnisse dieser Tests stellen einen Wirksamkeitsnachweis dar und bestätigen, dass Produkte mit deklarierter Wirksamkeit gegen behüllte bzw. unbehüllte Viren gemäß der Norm EN 14476 das SARS-CoV-2-Virus wirksam bekämpfen. Für die Produkte, die auf ihre Wirksamkeit gegen den konkreten Virusstamm SARS-CoV-2 getestet wurden, konnten wir die Wirksamkeit bei gleicher oder niedrigerer Kontaktzeit bzw. Konzentration nachweisen.



IHR PARTNER FÜR HYGIENE

ZUFRIEDENE BEWOHNER

Sauberkeit ist für die Zufriedenheit der Bewohner und ihrer Familien entscheidend und kann damit ein wichtiger Faktor für die Belegungszahlen sein.

Studien zeigen, dass 93 % der potenziellen Bewohner von Pflegeeinrichtungen Sauberkeit mit der Qualität der Pflege gleichsetzen und 86 % eine Einrichtung mit unangenehmen Gerüchen nicht in Betracht ziehen würden (interne Untersuchungen von Ecolab). Die Zufriedenheit der Gäste und Bewohner steht in engem Zusammenhang mit ihrem Wohlbefinden und glücklichere Bewohner bauen körperlich deutlich langsamer ab (Canadian Medical Association Journal).



OPTIMIERTE ABLÄUFE

Ihr Lieferant von Chemikalien sollte Sie bei der Optimierung Ihrer Arbeitsabläufe unterstützen

Pflegeeinrichtungen stehen unter erheblichem Druck, mit geringen Margen zu operieren, und COVID-19 hat den finanziellen Druck noch erhöht (Financial Times). Steigende Kosten, insbesondere beim Personal, belasten das Geschäftsergebnis. In diesem Markt herrscht bereits ein drastischer Arbeitskräftemangel, der sich noch weiter verschärfen dürfte, wenn die Nachfrage nach Pflegekräften zunimmt und Löhne und Fluktuation steigen. Daher ist es wichtiger denn je, so wirtschaftlich wie möglich zu operieren.



OPTIMIERTE ABLÄUFE

Ihr Lieferant von Chemikalien sollte Ihnen helfen, Ihren Ruf zu schützen

Die Verbreitung von Infektionskrankheiten zu verhindern und sichere Lebensmittel bereitzustellen, sind nicht nur für den Ruf einer Einrichtung, sondern auch für die Gesundheit ihrer Bewohner von entscheidender Bedeutung. Da Personen ab einem Alter von 65 Jahren anfälliger für Lebensmittel- und andere Infektionen sind (BfR, FoodSafety.gov), nehmen die Lebensmittelsicherheit und die Einhaltung der Vorschriften zum Gesundheitsschutz für Einrichtungen in der Langzeitpflege einen wichtigen Stellenwert ein.



Zur Gewährleistung der Konformität haben viele Einrichtungen ein Qualitätsmanagementsystem eingeführt, das die Einhaltung von Gesetzen und Vorschriften, der Lebensmittelsicherheit und des Gesundheitsschutzes sowie den Schutz der Marke sicherstellen soll. Dazu findet mindestens einmal im Jahr eine entsprechende Auditierung von einer halbunabhängigen Einrichtung statt (EU-Beobachtungsstelle). Diese Maßnahmen sind hilfreich, können eine Infektion aber nicht unbedingt verhindern. Kommt es zu einer Infektion oder einer Einweisung ins Krankenhaus, kann dies die Verrechnungseinnahmen beeinträchtigen und sich negativ auf Rezensionen und andere Online-Bewertungen (Seniorplace) auswirken, die von potenziellen Bewohnern und ihren Familien leicht einsehbar sind.

LÖSUNGEN VON ECOLAB



SAUBERKEIT
AUF DIE SIE
ZÄHLEN
KÖNNEN

10

8

7

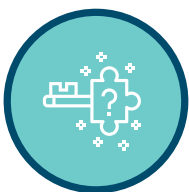
9

6



LÖSUNGEN VON ECOLAB

1. EMPFANG UND ÖFFENTLICHE BEREICHE



HERAUSFORDERUNGEN

Hier sehen Sie einen Überblick über typische Herausforderungen im Empfangsbereich und in den öffentlichen Bereichen Ihrer Einrichtung.

BERÜHRUNGSINTENSIVE BEREICHE:

- Desinfektion berührungsintensiver harter, nicht poröser Oberflächen und Sicherstellung, dass die behandelte Oberfläche für die gesamte Kontaktzeit befeuchtet bleibt.
- Desinfektion von Oberflächen, wann immer Bewohner mit diesen in Kontakt kommen.
- Bereitstellung von Händedesinfektionsmittel, wenn Seife und Wasser nicht unmittelbar verfügbar sind.
- Bereitstellung von Desinfektionsmitteln und Tüchern oder vorgetränkten Desinfektionstüchern für Mitarbeiter, Bewohner und Besucher.



CHECKLISTE

Hier sind einige Beispiele für konkrete berührungsintensive Bereiche, die häufig angetroffen werden und eine Reinigung und Desinfektion erfordern.

- Türklinken/Drückerplatten
- Öffentliche Computer
- Thermostate
- Lichtschalter
- Aufzugstasten
- Armlehnen und Unterseite der Sitzfläche
- Handläufe
- Empfangstheke
- Wasserspender
- Öffentliche Telefone



SICHERHEIT UND HYGIENE

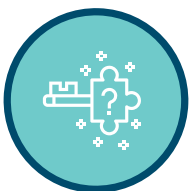
Um vor COVID-19 zu schützen, müssen behandelte Oberflächen für die auf dem Produktetikett angegebene Kontaktzeit benetzt bleiben.

WELCHE PRODUKTE BENÖTIGEN SIE?

- Allzweck-Desinfektionsmittel
- Bodenreiniger
- Desinfektionstücher
- Geruchsneutralisator
- Handwaschlotion
- Edelstahlreiniger
- Händedesinfektionsmittel
- Glasreiniger

LÖSUNGEN VON ECOLAB

2. BÜRORÄUME



HERAUSFORDERUNGEN

Hier sehen Sie einen Überblick über typische Herausforderungen in den Büroräumen Ihrer Einrichtung.

BERÜHRUNGSINTENSIVE BEREICHE:

- Desinfektion berührungsintensiver harter, nicht poröser Oberflächen und Sicherstellung, dass die behandelte Oberfläche für die gesamte Kontaktzeit befeuchtet bleibt.
- Desinfektion von Oberflächen, wann immer Mitarbeiter mit diesen in Kontakt kommen.
- Bereitstellung von Händedesinfektionsmittel für die regelmäßige Handhygiene.



CHECKLISTE

Hier sind einige Beispiele für konkrete berührungsintensive Bereiche, die häufig angetroffen werden und eine Reinigung und Desinfektion erfordern.

- Türklinken/Drückerplatten
- Thermostate
- Schreibtische
- Tastaturen, Computermäuse und Telefone
- Lichtschalter
- Armlehnen und Unterseite der Sitzfläche



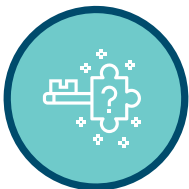
SICHERHEIT UND HYGIENE

Um vor COVID-19 zu schützen, müssen behandelte Oberflächen für die auf dem Produktetikett angegebene Kontaktzeit benetzt bleiben.

WELCHE PRODUKTE BENÖTIGEN SIE?

- Allzweck-Desinfektionsmittel
- Bodenreiniger
- Desinfektionstücher
- Edelstahltreiniger
- Händedesinfektionsmittel
- Glasreiniger

3. ÖFFENTLICHE WASCHRÄUME



HERAUSFORDERUNGEN

Hier sehen Sie einen Überblick über typische Herausforderungen in den öffentlichen Waschräumen Ihrer Einrichtung.

BERÜHRUNGSINTENSIVE BEREICHE:

- Sicherstellung der ausreichenden Verfügbarkeit von Handwaschlotion sowie von Papiertüchern oder Handtrocknern.
- Regelmäßige Desinfektion harter, nicht poröser Oberflächen während des Tages, einschließlich berührungintensiver Bereiche wie Türriegel/-schlösser.
- Sicherstellung der Einhaltung eines Reinigungsplans und der Verfügbarkeit eines öffentlich einsehbaren Aushangs.
- Bereitstellung von Desinfektionsmitteln und Tüchern oder vorgetränkten Desinfektionstüchern für Mitarbeiter, Bewohner und Besucher.



CHECKLISTE

Hier sind einige Beispiele für konkrete berührungsintensive Bereiche, die häufig angetroffen werden und eine Reinigung und Desinfektion erfordern.

- Türklinken/Drückerplatten
- Sanitärbehälter
- Tuchspendergriffe
- Babywickelstationen
- Wasserhähne
- Sicherheitsbehälter
- Seifenspender
- Türverriegelungen
- WC-/Urinal-Spültasten



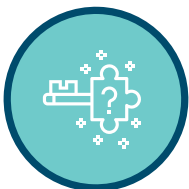
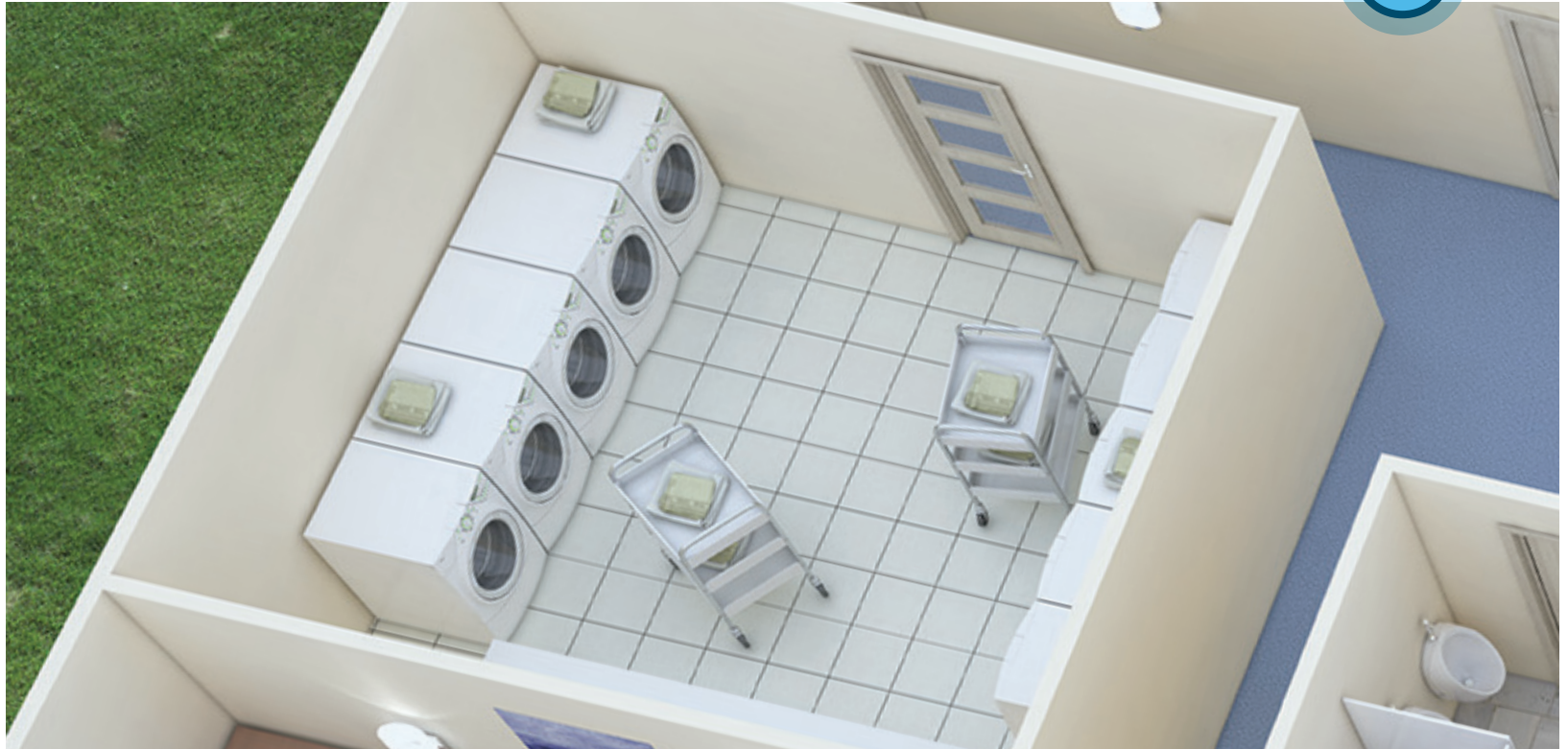
SICHERHEIT UND HYGIENE

Verwenden Sie einen Sanitär-Desinfektionsreiniger, der für die Verwendung gegen COVID-19 zugelassen ist. Desinfektion berührungsintensiver harter, nicht poröser Oberflächen und Sicherstellung, dass die behandelte Oberfläche für die gesamte Kontaktzeit befeuchtet bleibt.

WELCHE PRODUKTE BENÖTIGEN SIE?

- Allzweck-Desinfektionsmittel
- Sanitär-Desinfektionsreiniger
- Handwaschlotion
- Glasreiniger
- Edelstahlreiniger
- Fußboden-Desinfektionsreiniger
- Geruchsneutralisator

4. WÄSCHEREI



HERAUSFORDERUNGEN

Hier sehen Sie einen Überblick über typische Herausforderungen in der hauseigenen Wäscherei Ihrer Einrichtung.

BERÜHRUNGSINTENSIVE BEREICHE:

- Transport der Wäsche in einem geschlossenen und entsprechend gekennzeichneten Behälter oder Wäschebeutel zur Wäscherei und Tragen von Einweghandschuhen und geeignetem Atemschutz (FFP2) beim Beladen der Waschmaschine.
- Trennung zwischen schmutziger und sauberer Seite und Desinfektion des verwendeten Wäschereizubehörs (Waschmaschine, Transportwagen).
- Vermeidung einer erneuten Kontamination der sauberen Wäsche durch Desinfektion der Außenseite der Waschmaschine, einschließlich der Maschinentür, nach dem Beladen der Maschine mit einem geeigneten Oberflächendesinfektionsmittel.
- Sicherstellung der Desinfektion der Transportwagen für schmutzige Wäsche mit demselben Desinfektionsmittel.
- Anwendung der Verfahren zur viruziden Wirkung gemäß der Verordnung über Biozid-Produkte (BPR).



CHECKLISTE

Hier sind einige Beispiele für konkrete berührungsintensive Bereiche, die häufig angetroffen werden und eine Reinigung und Desinfektion erfordern.

- Türklinken/Drückerplatten
- Lichtschalter
- Wäschewagen
- Klapptische und Regale
- Tasten an Waschmaschinen und Trocknern
- Dichtungen/Ränder der Waschmaschine und Türgriffe



SICHERHEIT UND HYGIENE

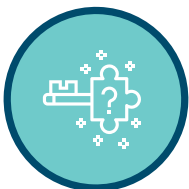
Desinfizieren Sie berührungsintensive harte, nicht poröse Oberflächen und stellen Sie sicher, dass die behandelte Oberfläche für die gesamte Kontaktzeit befeuchtet bleibt.

WELCHE PRODUKTE BENÖTIGEN SIE?

- Waschmittel
- Fleckenentferner
- Weichspüler
- Entkalker
- Allzweck-Desinfektionsmittel
- Glasreiniger
- Bodenreiniger

LÖSUNGEN VON ECOLAB

5. BEWOHNERZIMMER UND BAD



HERAUSFORDERUNGEN

Hier sehen Sie einen Überblick über typische Herausforderungen in Bewohnerzimmern und Bädern Ihrer Einrichtung.

BERÜHRUNGSINTENSIVE BEREICHE:

- Sicherstellung einer entsprechenden Schulung des Reinigungspersonals und der Verfügbarkeit geeigneter persönlicher Schutzausrüstung.
- Konzentration der Desinfektion auf berührungsintensive harte, nicht poröse Oberflächen, insbesondere Oberflächen, die von Pflegekräften berührt werden.
- Sicherstellung, dass die behandelte Oberfläche für die gesamte Kontaktzeit befeuchtet bleibt.
- Verwendung eines Desinfektionsreinigers, der für die Verwendung gegen COVID-19 zugelassen ist, oder Behandlung berührungsintensiver Oberflächen in einem zweiten Schritt mit einem Allzweck-Desinfektionsmittel.
- Bereitstellung von Desinfektionsmitteln und Tüchern oder vorgetränkten Desinfektionstüchern für Bewohner und Pflegekräfte.
- Untersuchung von Betten und Zimmern auf Anzeichen von Schädlingen.



CHECKLISTE

Hier sind einige Beispiele für konkrete berührungsintensive Bereiche, die häufig angetroffen werden und eine Reinigung und Desinfektion erfordern.

- Türrahmen und -griffe
- Lichtschalter
- Thermostate
- Telefone
- TV und Fernbedienungen
- Armlehnen
- Schubladen (innen/außen)
- Nachttische
- Wasserhähne
- Spender für Waschlotion und Händedesinfektionsmittel
- Handläufe
- Ruftasten
- Klapptische
- Duschgriffe
- WC-Spültasten



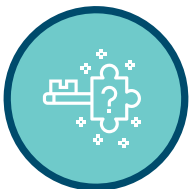
SICHERHEIT UND HYGIENE

Um vor COVID-19 zu schützen, müssen behandelte Oberflächen für die auf dem Produktetikett angegebene Kontaktzeit benetzt bleiben.

WELCHE PRODUKTE BENÖTIGEN SIE?

- Desinfektionstücher
- Allzweck-Desinfektionsreiniger
- Glasreiniger
- Bodenreiniger
- Geruchsneutralisator
- Händedesinfektionsmittel

6. KÜCHEN - NICHT-ÖFFENTLICHE BEREICHE



HERAUSFORDERUNGEN

Hier sehen Sie einen Überblick über typische Herausforderungen in den Küchenbereichen Ihrer Einrichtung.

BERÜHRUNGSINTENSIVE BEREICHE:

- Desinfektion berührungsintensiver Oberflächen, die nicht mit Lebensmitteln in Berührung kommen, insbesondere in stark frequentierten Bereichen.
- Verfügbarkeit von Handwaschstationen und Händedesinfektionsmitteln an gut erreichbaren und gut sichtbaren Orten.
- Schulung der Mitarbeiter in der richtigen Handhygiene und Verwendung geeigneter PSA sowie den Verfahren für Oberflächen mit Lebensmittelkontakt gegenüber denjenigen für Oberflächen ohne Lebensmittelkontakt.
- Sicherstellung, dass die Abstandsregeln von den Mitarbeitern jederzeit eingehalten werden.
- Gründliche Reinigung von Abflüssen und Beseitigung von stehendem Wasser, Speiseresten und Müllresten, um einen Schädlingsbefall zu verhindern.



CHECKLISTE

Hier sind einige Beispiele für konkrete berührungssensitive Bereiche, die häufig angetroffen werden und eine Reinigung und Desinfektion erfordern.

MIT LEBENSMITTELKONTAKT:

- Arbeitsflächen zur Lebensmittelzubereitung
- Tische
- Spülbecken
- Aufbewahrungsbehältnisse für Lebensmittel
- Thermometer
- Getränkestationen

OHNE LEBENSMITTELKONTAKT:

- Bedientasten für Geräte
- Lichtschalter
- Wasserhähne
- Schrank-/Schubladengriffe
- Spender für Waschlotion und Händedesinfektionsmittel
- Tuchspender
- Tastatur von Beschriftungsgeräten



SICHERHEIT UND HYGIENE

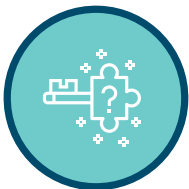
Um vor COVID-19 zu schützen, müssen behandelte Oberflächen für die auf dem Produktetikett angegebene Kontaktzeit benetzt bleiben.

Verschmutzte Oberflächen müssen vor der Desinfektion vorgereinigt werden. Prüfen Sie bei empfindlichen Oberflächen zunächst die Materialverträglichkeit.

WELCHE PRODUKTE BENÖTIGEN SIE?

- Allzweck-Desinfektionsmittel
- Handwaschlotion
- Händedesinfektionsmittel
- Desinfektionsmittel für Oberfläche mit Lebensmittelkontakt
- Handspülmittel
- Maschinenspülmittel
- Maschinendesinfektionsmittel
- Klarspüler
- Tauchreiniger
- Fettlöser
- Edelstahlreiniger
- Tiefkühlreiniger

7. ÖFFENTLICHE SPEISERÄUME



HERAUSFORDERUNGEN

Hier sehen Sie einen Überblick über typische Herausforderungen in den Speiseräumen Ihrer Einrichtung.

BERÜHRUNGSINTENSIVE BEREICHE:

- Regelmäßige Desinfektion berührungintensiver Oberflächen, die nicht mit Lebensmitteln in Berührung kommen.
- Schulung der Mitarbeiter in der richtigen Handhygiene und Verwendung geeigneter PSA sowie den Verfahren für Oberflächen mit Lebensmittelkontakt gegenüber denjenigen für Oberflächen ohne Lebensmittelkontakt.
- Begrenzung der Anzahl der Objekte auf den Tischen und Desinfektion jeglicher verbleibender Objekte nach jedem Gebrauch (z. B. Speisekarten, Gewürze).
- Fördern Sie die Einhaltung der Abstandsregeln, indem Sie Tische und Stühle verteilen und Mitarbeiter ermutigen, die Nutzung von stark frequentierten Bereichen zu vermeiden.
- Erwägen Sie das Angebot einer berührungslosen Lieferung oder von Speisen auf dem Zimmer.
- Beseitigen Sie stehendes Wasser oder Speisereste, um einen Schädlingsbefall zu vermeiden.



CHECKLISTE

Hier sind einige Beispiele für konkrete berührungsintensive Bereiche, die häufig angetroffen werden und eine Reinigung und Desinfektion erfordern.

- Esstische
- Getränkestationen
- Türklinken
- Drückerplatten
- Lichtschalter
- Speisekarten
- Wasserhähne
- Schrank-/Schubladengriffe
- Handläufe
- Stühle und Sitzgelegenheiten
- Mülleimeröffnungen



SICHERHEIT UND HYGIENE

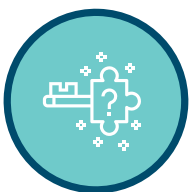
Um vor COVID-19 zu schützen, müssen behandelte Oberflächen für die auf dem Produktetikett angegebene Kontaktzeit benetzt bleiben.

Verschmutzte Oberflächen müssen vor der Desinfektion vorgereinigt werden. Prüfen Sie bei empfindlichen Oberflächen zunächst die Materialverträglichkeit.

WELCHE PRODUKTE BENÖTIGEN SIE?

- Allzweck-Desinfektionsmittel
- Glasreiniger
- Desinfektionsmittel für Oberflächen mit Lebensmittelkontakt
- Bodenreiniger
- Handspülmittel

8. LIEFERSERVICE



HERAUSFORDERUNGEN

Hier sehen Sie einen Überblick über typische Herausforderungen beim Lieferservice Ihrer Einrichtung.

BERÜHRUNGSINTENSIVE BEREICHE:

- Warmhalten von warmen Speisen und Kühlen von kalten Speisen. Die Zeit, in der sich Lebensmittel nicht unter kontrollierten Temperaturbedingungen befinden, sollte möglichst kurz gehalten werden.
- Sauberhalten von Utensilien und Servierwagen.
- Betonung gegenüber dem Lieferpersonal, wie wichtig das Tragen geeigneter Schutzausrüstung und umfassende Handhygiene sind.
- Verpacken jeglicher roher Proteinprodukte, unverpackter Lebensmittel und verzehrfertiger Lebensmittel in separaten Behältern, um eine Kreuzkontamination zu vermeiden.
- Einhaltung eines Abstands von 2 Metern zu anderen Personen und dem Empfänger der Lieferung.
- Reinigung und Desinfektion des Servierwagens nach jeder Lieferung mit einem geeigneten registrierten Produkt, das gegen virale Erreger oder Coronaviren wirksam ist. Beachtung der Anwendungshinweise auf dem Produktetikett.
- Spülen von Geschirr und Besteck in einer Spülmaschine oder einer Spüle mit drei Becken, gemäß den örtlichen Gesundheitsvorschriften.



CHECKLISTE

Hier sind einige Beispiele für konkrete berührungsintensive Bereiche, die häufig angetroffen werden und eine Reinigung und Desinfektion erfordern.

- Griffe des Servierwagens
- Oberflächen des Servierwagens
- Handheld-Geräte
- Türklinken
- Drückerplatten
- Stifte



SICHERHEIT UND HYGIENE

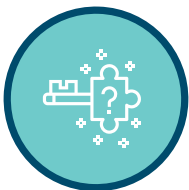
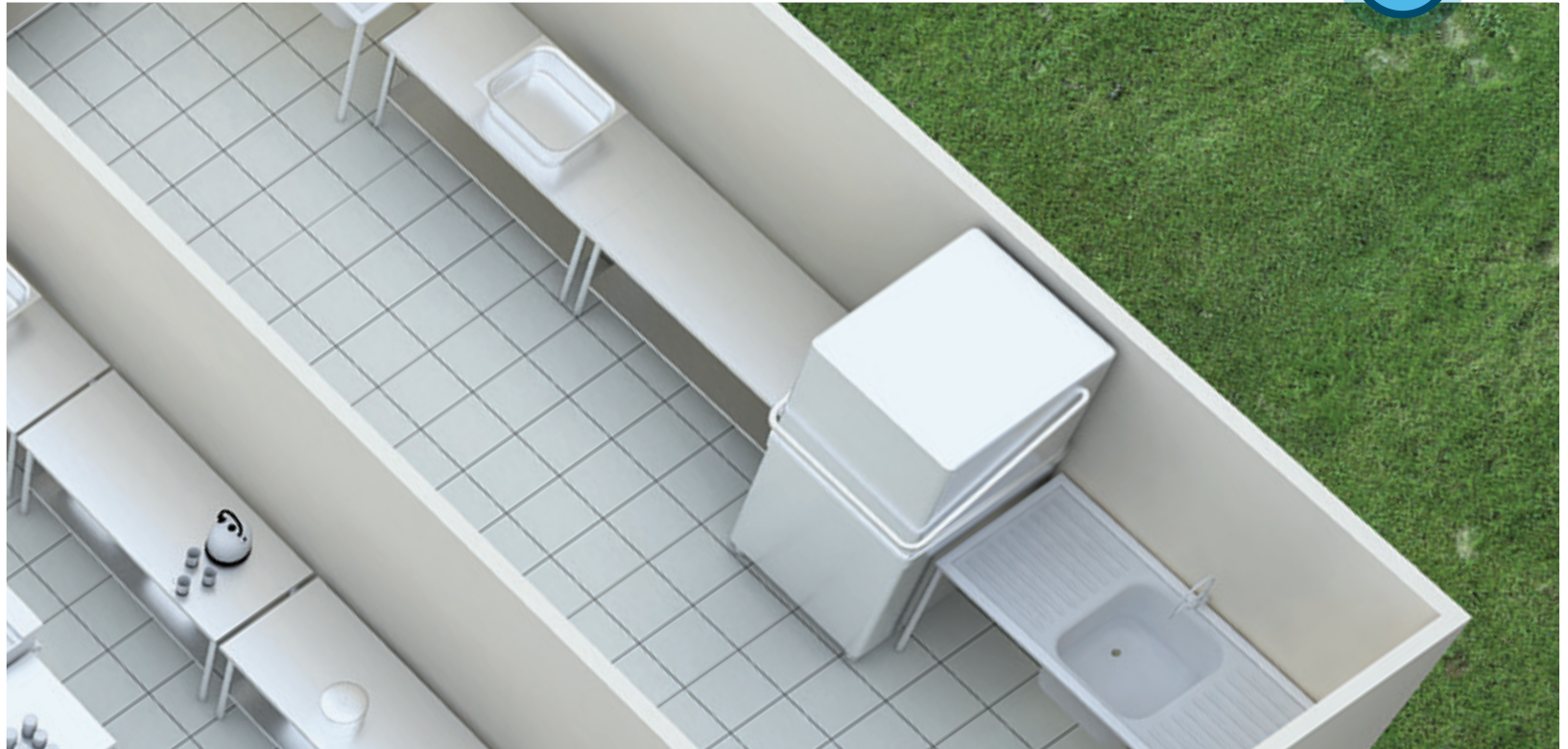
Um vor COVID-19 zu schützen, müssen behandelte Oberflächen für die auf dem Produktetikett angegebene Kontaktzeit benetzt bleiben.

Verschmutzte Oberflächen müssen vor der Desinfektion vorgereinigt werden.

WELCHE PRODUKTE BENÖTIGEN SIE?

- Allzweck-Desinfektionsmittel
- Desinfektionsmittel für Oberflächen mit Lebensmittelkontakt

9. GESCHIRRSPÜLEN



HERAUSFORDERUNGEN

Hier sehen Sie einen Überblick über typische Herausforderungen im Geschirrspülbereich Ihrer Einrichtung.

BERÜHRUNGSINTENSIVE BEREICHE:

- Transport von sowohl gebrauchtem als auch gereinigtem Spülgut in separaten, geschlossenen Behältern, um die Möglichkeit einer Kontamination abseits des normalen Spülvorgangs zu minimieren - entsprechend der Empfehlung des RKI*.
- Reinigung und Desinfektion der Behälter für den Transport von gebrauchtem Spülgut und Sicherstellung einer ordnungsgemäßen Reinigung von Behältern für sauberes Spülgut.
- Verwendung eindeutig gekennzeichnete Behälter zum Transport von Spülgut zum/vom Geschirrraum und Tragen von Einweghandschuhen beim Beladen der Spülmaschine mit Spülgut.
- Sicherstellung einer Waschtemperatur von mindestens 60 °C und einer Spültemperatur von mindestens 82 °C für eine geeignete Desinfektion.



CHECKLISTE

Hier sind einige Beispiele für Bereiche, die regelmäßig überprüft werden müssen.

- Sprüharme - Waschen
- Sprüharme - Spülen
- Standrohre
- Abtrennungen
- Körbe
- Transportmechanismen



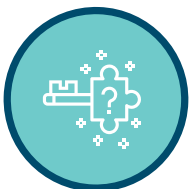
SICHERHEIT UND HYGIENE

Um vor COVID-19 zu schützen, müssen behandelte Oberflächen für die auf dem Produktetikett angegebene Kontaktzeit benetzt bleiben.

WELCHE PRODUKTE BENÖTIGEN SIE?

- Geschirrspüler
- Geschirrspülmittel und Klarspüler
- Entkalker
- Tauchreiniger

10. PFLEGEBEREICHE



HERAUSFORDERUNGEN

Hier sehen Sie einen Überblick über typische Herausforderungen in den Pflegebereichen Ihrer Einrichtung.

BERÜHRUNGSINTENSIVE BEREICHE:

- Regelmäßige Desinfektion berührungsintensiver Oberflächen, die nicht mit Lebensmitteln in Berührung kommen.
- Schulung der Mitarbeiter in der richtigen Handhygiene und Verwendung geeigneter PSA sowie den Verfahren für Oberflächen mit Lebensmittelkontakt gegenüber denjenigen für Oberflächen ohne Lebensmittelkontakt.
- Konzentration der Desinfektion auf berührungsintensive harte, nicht poröse Oberflächen, insbesondere Oberflächen, die von Pflegekräften berührt werden.
- Sicherstellung, dass die behandelte Oberfläche für die gesamte Kontaktzeit befeuchtet bleibt.
- Verwendung eines Desinfektionsreinigers, der für die Verwendung gegen COVID-19 zugelassen ist, oder Behandlung berührungsintensiver Oberflächen in einem zweiten Schritt mit einem Allzweck-Desinfektionsmittel.
- Bereitstellung von Desinfektionsmitteln und Tüchern oder vorgetränkten Desinfektionstüchern für Bewohner und Pflegekräfte.
- Untersuchung von Betten und Zimmern auf Anzeichen von Schädlingen.



CHECKLISTE

Hier sind einige Beispiele für konkrete berührungsintensive Bereiche, die häufig angetroffen werden und eine Reinigung und Desinfektion erfordern.

■ Türklinken/Drückerplatten

■ Handläufe

■ Thermostate

■ Betten

■ Schreibtische

■ Wasserhähne

■ Tastaturen, Computermäuse
und Telefone

■ Schrank-/Schubladengriffe

■ Lichtschalter

■ Mülleimeröffnungen

■ Armlehnen und Unterseite
der Sitzfläche



SICHERHEIT UND HYGIENE

Um vor COVID-19 zu schützen, müssen behandelte Oberflächen für die auf dem Produktetikett angegebene Kontaktzeit benetzt bleiben.

Verschmutzte Oberflächen müssen vor der Desinfektion vorgereinigt werden. Prüfen Sie bei empfindlichen Oberflächen zunächst die Materialverträglichkeit.

WELCHE PRODUKTE BENÖTIGEN SIE?

● Allzweck-Desinfektionsmittel

● Bodenreiniger

● Desinfektionstücher

● Geruchsneutralisator

● Handwaschlotion

● Edelstahlreiniger

● Händedesinfektionsmittel

● Glasreiniger

DER ECOLAB UNTERSCHIED

GANZHEITLICHE PROGRAMME MIT ERSTKLASSIGEM SERVICE

ECOLAB BIETET EINEN EINZIGARTIGEN ANSATZ



PROGRAMME, DIE IHREN BETRIEB OPTIMIEREN

INTEGRIERTE INNOVATIONEN BEI PRODUKTEN, TECHNOLOGIE UND SERVICE FÜHREN ZU GERINGEREN KUNDENKOSTEN

APEX

- Ihre größten Herausforderungen beim Geschirrspülen gelöst.
- Verbesserte Kontrolle und Einblick in die Effizienz der Geschirrspülprozesse.
- Einsparungen bei Wasser, Energie und Arbeitsaufwand.
- Optimierung der Kosten und Ergebnisse sowie Schutz Ihrer Marke



INTEGRIERTE INNOVATIONEN BEI PRODUKTEN, TECHNOLOGIE UND SERVICE FÜHREN ZU EINEM SICHEREN UND EFFIZIENTEN BETRIEB.

OASIS PRO

- Innovative und leistungsstarke Hochkonzentrate.
- Effizientes Dosiersystem, einfache Handhabung und farbkodiert
- Geeignete Reinigungsutensilien.
- Geeignete Schulungen und Beratungsdienstleistungen



ENTWICKELT FÜR EINE SICHERERE, EINFACHERE UND EFFIZIENTERE REINIGUNG

MAXX2

- Bietet ein komplettes Sortiment an Lösungen, mit reduziertem Bedarf an persönlicher Schutzausrüstung
- Eine der leistungsfähigsten Produktlinien auf dem heutigen Markt***
- Niedrige Verbrauchskosten aufgrund von geringer Dosierung



ERZIELEN SIE OPTIMALE REINIGUNGSERGEBNISSE MIT MAXX2

PROGRAMME, DIE IHREN BETRIEB OPTIMIEREN

KITCHENPRO

- Das KitchenPro Sortiment bietet innovative Produkte und Dosiersysteme:
- Gewährleistung hygienisch sauberer Ergebnisse auf sichere Weise.
- Erzielung von Zeiteinsparungen und Kostenkontrolle.
- Lösungen mit greifbarer nachhaltiger Wirkung.



STELLEN SIE SICHER, DASS IHRE KOCHUTENSILIEN UND KÜCHENOBERFLÄCHEN SAUBER UND GEPFLEGT UND IHRE LEBENSMITTEL SICHER SIND.

HANDHYGIENE

- Ihre Lösung für die erfolgreiche Einhaltung guter Handhygiene
- Automatische und manuelle Dosierung für jede Art von Anwendung.
- Fortschrittliche Formulierung für eine sichere Desinfektion bei gleichzeitiger Pflege der Haut.



HYGIENE BEGINNT MIT SAUBEREN HÄNDEN

AQUANOMIC

- Aquanomic - Hochkonzentrierte Maschinenspülmittel in Blockform, dosiert über ein geschlossenes System für erhöhte Anwendersicherheit
- Liefert gleichbleibende, hochwertige Ergebnisse.
- Bietet eine umfassende Transparenz des Waschprozesses
- Ermöglicht eine Reduzierung der Waschschritte, des Wasserverbrauchs und der Wassertemperatur und sorgt so für Einsparungen bei jedem Waschgang.



DER SICHERE UND EINFACHE WEG ZU AUSGEZEICHNETEN WASCHERGEBNISSEN

ECOLAB ALS UNTERNEHMEN



WUSSTEN SIE SCHON?

Ecolab ist der weltweit führende Anbieter von Lösungen und Dienstleistungen in den Bereichen Wasser, Hygiene und Infektionsprävention. Wir sorgen jeden Tag dafür, dass die Welt sauberer, sicherer und gesünder wird - dabei schützen wir die Menschen und schonen lebenswichtige Ressourcen.



UNSERE GESCHÄFTSBEREICHE

- Food & Beverage (Industriell)
- Healthcare
- Institutional
- Life Sciences
- Nalco Champion
- Nalco Water
- Pest Elimination
- Retail
- Textile Care
- Quick Service Restaurants

Weltweit entscheiden sich Unternehmen in den Bereichen Gastronomie, Nahrungsmittelverarbeitung, Gastgewerbe, Gesundheitswesen, Industrie und Energie für Produkte und Dienstleistungen von Ecolab, um ihre Umwelt sauber und sicher zu halten, effektiv zu arbeiten und Nachhaltigkeitsziele zu erreichen.

ECOLAB[®]
Everywhere It Matters.[™]



VERTRAUEN - HYGIENE - SICHERHEIT - EFFIZIENZ